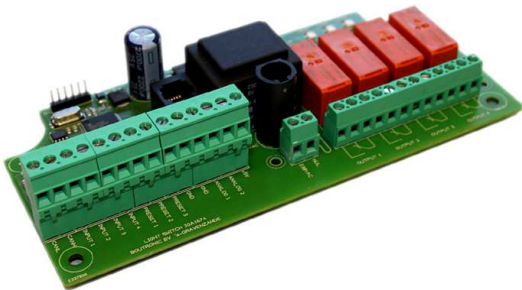


Lightswitch2

Gemakkelijk uw verlichting en verwarming schakelen



Inleiding

Met de bedrijfslektronica van Boutronic maakt u uw bedrijfspannd comfortabeler en bespaart u bovendien tijd en geld. Wij leveren diverse producten waarmee u kunt oproepen en signaleren, of uw verwarming, verlichting en airconditioning kunt schakelen.

Kijk op www.boutronic.nl voor alle mogelijkheden.

De Lightswitch2 wordt geleverd in een kunststof behuizing 175x150x80 mm (LxBxH)

Lightswitch2







Met één Lightswitch2 maakt u vier lichtgroepen van één netgroep, waarbij u elke groep apart kunt schakelen. U kunt de groepen vanaf meerdere plaatsen aansturen, zonder ingewikkelde schakelingen.

De Lightswitch2 is voorzien van drie preset ingangen. Per preset kunt instellen of u de verlichting in uw hele pand wilt in- of uitschakelen als u b.v. het alarm activeert. Tot slot heeft de vernieuwde Lightswitch2 een ingebouwde Climate Control, waarmee u de verwarming of koeling/airconditioning in de ruimte kunt regelen.

Boutronic App

Met de Boutronic App voor uw Android telefoon kunt u vanuit uw stoel heel eenvoudig uw licht, zonnewering aansturen. Daarnaast is het instellen en uitlezen van de kamertemperatuur in een handomdraai gerealiseerd.

Hieronder ziet u een overzicht van de belangrijkste functies van de Lightswitch2.

	Verlichting in- en uitschakelen én: Automatisch in één keer de verlichting in uw pand aan- of uitschakelen.
	Rolluik besturing op/nee én: Tot twee rolluiken onafhankelijk sturen, met beveiliging.
	Thermostaatregeling met dag/nacht stand én: Schakelt automatisch naar 'sluimertemperatuur' als het licht uit staat.
	Koeling regeling met dag/nacht stand én: Aparte meting voor binnen- en buitentemperatuur.
	Verwarming- en ketelkleppen aansturen én: Koppeling via 2-draads netwerk
	Instellingen wijzigen met uw Pc U kunt instellingen wijzigen met de Boutronic Studio of het Universeel Display.

Technische specificaties

Voeding : Netspanning, 230VAC, 50/60Hz
 Canbus netwerk : Canbus 2.0b, 100 kBit/s
 Zekering : 5AT
 Afmeting behuizing : 175x150x80 mm (LxBxH).
 Analoo in : 2 stuks, 0...5V

Lightswitch2

Gemakkelijk uw verlichting en verwarming schakelen

Technische specificaties (vervolg)

- Schakelaar ingangen : 4 stuks, potentiaal vrij
Instelbaar: NO, NC, enkel en puls (met stuurtijd)
- Preset ingangen (bv dag/nacht) : 3 stuks, potentiaal vrij Instelbaar: NO, NC en puls
(door te schakelen met meerdere Lightswitches)
- Solid state uitgangen : 4 stuks, voor lichtsturing.
*230VAC, max 460W per uitgang, totaal 1kW.
Nuldoorgang detectie, optisch scheiding, tot 4000Veff.
Overspanningbeveiliging aanwezig.*
- Óf relais uitgangen : 4 stuks, voor verwarming of lichtsturing.
230VAC, max 460W per uitgang, totaal 1kW.

Instellingen wijzigen

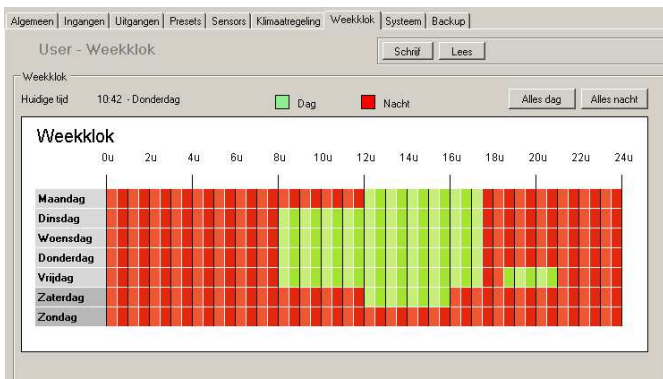
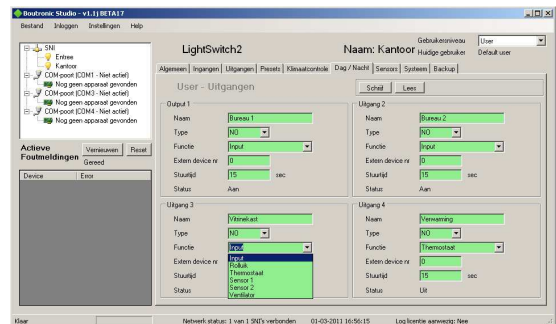
Met de Boutronic Studio kunt u instellingen van de Lightswitch2 wijzigen. U kunt o.a. in/uitgang type en stuurtijden en temperatuur instellen.

Boutronic Studio

Met deze Windows applicatie kunt u diverse Boutronic producten instellen. U krijgt alle apparaten overzichtelijk in één pakket. U kunt de Studio gratis downloaden van onze website.

U koppelt de apparaten aan uw PC via:

- Het Boutronic CAN-bus netwerk
(Via de Boutronic SNI)
- Een RS232 of USB poort op uw PC.
(Via de Boutronic RS232 of USB dongle)



Elk type schakelmateriaal

Één van de grote pluspunten van de Lightswitch2 is dat U elke type schakelmateriaal kunt gebruiken voor het aansturen van uw verlichting of zonnepanelen. Of het nu Jung, Busch-Jaeger, Niko, Gira of Berker is.